

Risaeðlulagið

[D] Langháls, þetta er [A] langháls.

Hann er með langan [D] háls – ójál!

[D] Hann getur borðað [A] lafin

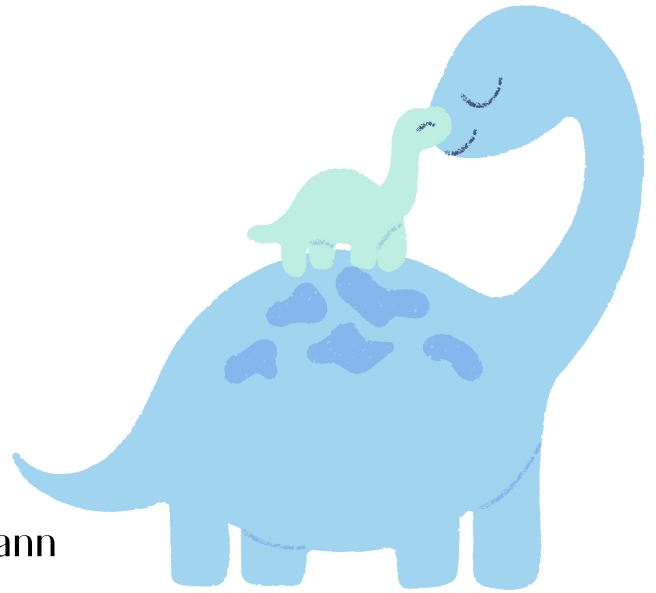
sem sitja alveg [D] efst.

[G] Ef ég hitti hann, [D] ég myndi knúsa hann

[A] Því hann er svo mikið krúttí – [D]pútt!

[G] Ef ég hitti hann, ég myndi knúsa [A] hann.

Því hann er svo rosalega mikið krúttí [D]pútt.



VIÐLAG

[G] Þetta eru þær, [D] risaeðlurnar.

[A] Sem voru einu sinni [D] til.

[G] Núna eru þær – [D] löngu útdauðar

[A] Og bara eru eftir:

[D] BEINAGRINDURNAR



Grameðla, þetta er grameðla

Hún er svolítið grimm – ÓNEI!

Hún er með litlar hendur

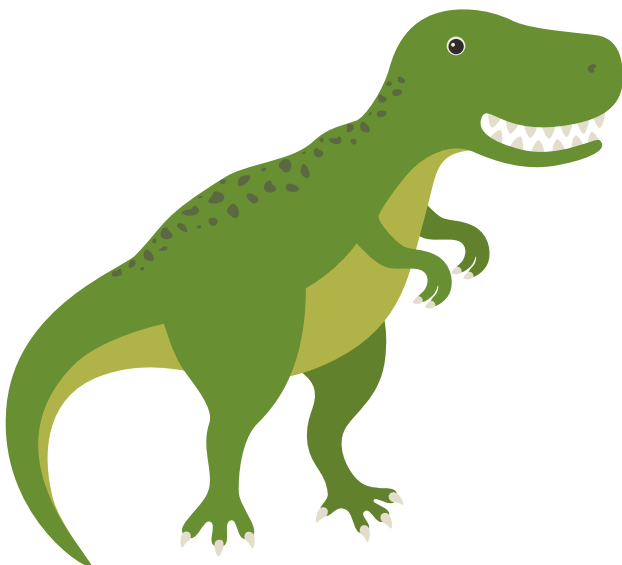
Og augun niðadimm

En ef ég hitt' hana, ég myndi hlaupa burt

Því hún má ekki bíta í bossann minn – ÓNEI!

Og ef ég hitt' hana, ég myndi hlaupa burt

Því hún má sko allsekki – bíta í bossann



Flugeðla, þetta er flugeðla.

Hún getur flogið hátt. Mjög hátt!

Hún er með stóra vængi og líka skrítið skott.

Og ef ég hitt' hana, ég myndi spyrja hana

Má ég fljúga með þér burt? – Mjög hátt!

Og ef ég hitt' hana, ég myndi spyrja hana :

Má ég fljúga með þér – langt langt í burt?



VIÐLAG

Þetta eru þær...



Kambeðla, þetta er kambeðla.

Hún er með stóran kamb, AHA!

Hún er svo mikilltöffari,

því hún er með hanakamb.

Ef ég hitt' hana, ég myndi spyrja hana:

Má ég renna niður kambinn þinn? – Mjög hratt!

Og ef ég hitt' hana, ég myndi spyrja hana

Má ég renna rosa hratt niður kambinn þinn?



VIÐLAG

Þetta eru þær...