

## Langháls

Lag og texti: Ingibjörg Sólrún Ágústsdóttir

[D] Langháls, þetta er [A] langháls.  
Hann er með langan [D] háls - ójá! [D]  
Hann getur borðað [A] laufin sem sitja  
alveg [D] efst. [G] Ef ég hitti hann,  
[D] ég myndi knúsa hann [A] því hann  
er svo mikið krútti - [D]pútt! [G] Ef  
ég hitti hann, ég myndi knúsa [A] hann.  
Því hann er svo rosalega mikið krútti  
[D]pútt.

### VIÐLAG

[G] Þetta eru þær, [D] risaeðlurnar.  
[A] Sem voru einu sinni [D] til.  
[G] Núna eru þær - [D] löngu útdauðar  
[A] Og bara eru eftir:  
[D] BEINAGRINDURNAR

## Grameðla

Grameðla, þetta er grameðla Hún er  
svolítið grimm - ÓNEI! Hún er með  
littlar hendur Og augun niðadimm En ef  
ég hitt' hana, ég myndi hlaupa burt Því  
hún má ekki bita í bossann minn -  
ÓNEI! Og ef ég hitt' hana, ég myndi  
hlaupa burt Því hún má sko allsekki -  
bita í bossann

### VIÐLAG

[G] Þetta eru þær, [D] risaeðlurnar.  
[A] Sem voru einu sinni [D] til.  
[G] Núna eru þær - [D] löngu útdauðar  
[A] Og bara eru eftir:  
[D] BEINAGRINDURNAR

## Flugeðla

Flugeðla, þetta er flugeðla. Hún getur flogið hátt. Mjög hátt! Hún er með stóra vængi og líka skritið skott. Og ef ég hitt' hana, ég myndi spyrja hana Má ég fljúga með þér burt? - Mjög hátt! Og ef ég hitt' hana, ég myndi spyrja hana : Má ég fljúga með þér - langt langt í burt?

### VIÐLAG

[G] Þetta eru þær, [D] risaeðlurnar.

[A] Sem voru einu sinni [D] til.

[G] Núna eru þær - [D] löngu útdauðar

[A] Og bara eru eftir:

[D] BEINAGRINDURNAR

## Kambeðla

Kambeðla, þetta er kambeðla. Hún er með stóran kamb, AHA! Hún er svo mikilltöffari, því hún er með hanakamb. Ef ég hitt' hana, ég myndi spyrja hana: Má ég renna niður kambinn pinn? - Mjög hratt! Og ef ég hitt' hana, ég myndi spyrja hana: Má ég renna rosa hratt niður kambinn pinn?

### VIÐLAG

[G] Þetta eru þær, [D] risaeðlurnar.

[A] Sem voru einu sinni [D] til.

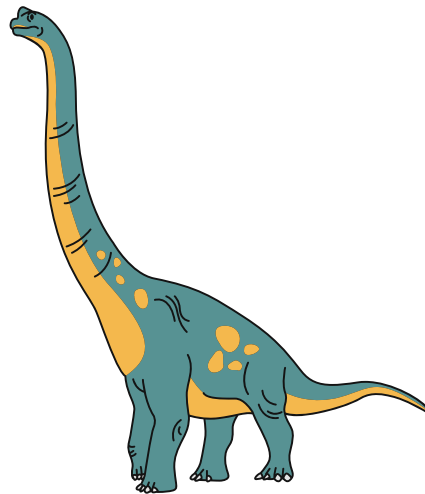
[G] Núna eru þær - [D] löngu útdauðar

[A] Og bara eru eftir:

[D] BEINAGRINDURNAR



Grameðla



Langháls



Flugeðla



Kambeðla